



**КОМИТЕТ ИМУЩЕСТВЕННЫХ ОТНОШЕНИЙ
АДМИНИСТРАЦИИ ПЕРМСКОГО МУНИЦИПАЛЬНОГО РАЙОНА**

РАСПОРЯЖЕНИЕ

11.03.2022

№ 926

**Об установлении публичного
сервитута на часть земельных
участков**

В соответствии со ст. 23, гл. V.7 Земельного кодекса Российской Федерации, Федеральным законом от 25.10.2001 № 137-ФЗ «О введении в действие Земельного кодекса Российской Федерации», пп. 3.7.5 п. 3.7 разд. 3 Положения о комитете имущественных отношений администрации Пермского муниципального района, утвержденного решением Земского Собрания Пермского муниципального района Пермского края от 22.12.2016 № 178, на основании ходатайства открытого акционерного общества «Межрегиональная распределительная сетевая компания Урала» (ИНН 6671163413, ОГРН 1056604000970) (далее - ОАО «МРСК Урала») от 24.12.2021 № 11001:

1. Установить в интересах ОАО «МРСК Урала» публичный сервитут общей площадью 12897 кв.м на часть земельных участков:

- с кадастровым номером 59:32:0000000:14724, расположенный по адресу: Пермский край, Пермский район, Хохловское с/п, д. Мысы;

- с кадастровым номером 59:32:0000000:14725, расположенный по адресу: Пермский край, Пермский район, Хохловское с/п;

- с кадастровым номером 59:32:0000000:9294, расположенный по адресу: Пермский край, Пермский район, Хохловское с/п, д. Скобелевка;

- с кадастровым номером 59:32:2260001:1644, расположенный по адресу: Пермский край, Пермский район, Хохловское с/п, д. Скобелевка, ул. Северная, з/у 10/2;

- с кадастровым номером 59:32:2260001:1663, расположенный по адресу: Пермский край, Пермский район, Хохловское с/п, д. Скобелевка, ул. Северная;

- с кадастровым номером 59:32:2260001:1664, расположенный по адресу: Пермский край, Пермский район, Хохловское с/п, д. Скобелевка, ул. Садовая;

- с кадастровым номером 59:32:2260001:1665, расположенный по адресу: Пермский край, Пермский район, Хохловское с/п, д. Скобелевка;

- с кадастровым номером 59:32:2260001:1666, расположенный по адресу: Пермский край, Пермский район, Хохловское с/п, д. Скобелевка, ул. Северная;

- с кадастровым номером 59:32:2260001:1669, расположенный по адресу: Пермский край, Пермский район, Хохловское с/п, д. Скобелевка, ул. Уральская;

д.9, кв.2;

- с кадастровым номером 59:32:2260001:699, расположенный по адресу: Пермский край, Пермский район, Хохловское с/п, д. Скобелевка, ул. Северная, дом 11, квартира 1;

- с кадастровым номером 59:32:2260001:700, расположенный по адресу: Пермский край, Пермский район, Хохловское с/п, д. Скобелевка, ул. Северная, дом 11, квартира 2;

- с кадастровым номером 59:32:2260001:701, расположенный по адресу: Пермский край, Пермский район, Хохловское с/п, д. Скобелевка, ул. Северная, д.13, кв.1;

- с кадастровым номером 59:32:2260001:702, расположенный по адресу: Пермский край, Пермский район, Хохловское с/п, д. Скобелевка, ул. Северная, д.13, кв.2;

- с кадастровым номером 59:32:2260001:703, расположенный по адресу: Пермский край, Пермский район, Хохловское с/п, д. Скобелевка, ул. Северная, д.15, кв.1;

- с кадастровым номером 59:32:2260001:704, расположенный по адресу: Пермский край, Пермский район, Хохловское с/п, д. Скобелевка, ул. Северная, д.15, кв.2;

- с кадастровым номером 59:32:2260001:706, расположенный по адресу: Пермский край, Пермский район, Хохловское с/п, д. Скобелевка, ул. Северная, д.1, кв.2;

- с кадастровым номером 59:32:2260001:712, расположенный по адресу: Пермский край, Пермский район, Хохловское с/п, д. Скобелевка, ул. Северная, дом 4, квартира 2;

- с кадастровым номером 59:32:2260001:713, расположенный по адресу: Пермский край, Пермский район, Хохловское с/п, д. Скобелевка, ул. Северная, дом 6, квартира 1;

- с кадастровым номером 59:32:2260001:715, расположенный по адресу: Пермский край, Пермский район, Хохловское с/п, д. Скобелевка, ул. Северная, дом 8, квартира 1;

- с кадастровым номером 59:32:2260001:717, расположенный по адресу: Пермский край, Пермский район, Хохловское с/п, д. Скобелевка, ул. Северная, дом 10, квартира 1;

- с кадастровым номером 59:32:2260001:718, расположенный по адресу: Пермский край, Пермский район, Хохловское с/п, д. Скобелевка, ул. Северная, дом 12, квартира 1;

- с кадастровым номером 59:32:2260001:719, расположенный по адресу: Пермский край, Пермский район, Хохловское с/п, д. Скобелевка, ул. Северная, д.12, кв.2;

- с кадастровым номером 59:32:2260001:85, расположенный по адресу: Пермский край, Пермский район, Хохловское с/п, д. Скобелевка, ул. Северная, д.1, кв.1;
- с кадастровым номером 59:32:2260001:895, расположенный по адресу: Пермский край, Пермский район, Хохловское с/п, д. Скобелевка, ул. Садовая, 1а;
- с кадастровым номером 59:32:2260001:904, расположенный по адресу: Пермский край, Пермский район, Хохловское с/п, д. Скобелевка, ул. Северная, дом 8, квартира 2;
- с кадастровым номером 59:32:2260001:923, расположенный по адресу: Пермский край, Пермский район, Хохловское с/п, д. Скобелевка, ул. Садовая, з/у 3а;
- с кадастровым номером 59:32:2350001:114, расположенный по адресу: Пермский край, Пермский район, Хохловское с/п, д. Мысы, ул. Тихая, д. 2;
- с кадастровым номером 59:32:2350001:129, расположенный по адресу: Пермский край, Пермский район, Хохловское с/п, д. Мысы, ул. Дружная, 8;
- с кадастровым номером 59:32:2350001:131, расположенный по адресу: Пермский край, Пермский район, Хохловское с/п, д. Мысы, ул. Ветеранов, д. 13;
- с кадастровым номером 59:32:2350001:134, расположенный по адресу: Пермский край, Пермский район, Хохловское с/п, д. Мысы;
- с кадастровым номером 59:32:2350001:155, расположенный по адресу: Пермский край, Пермский район, Хохловское с/п, д. Мысы, ул. Главная, д. 27;
- с кадастровым номером 59:32:2350001:157, расположенный по адресу: Пермский край, Пермский район, Хохловское с/п, д. Мысы, ул. Ветеранов, 1-1;
- с кадастровым номером 59:32:2350001:161, расположенный по адресу: Пермский край, Пермский район, Хохловское с/п, д. Мысы;
- с кадастровым номером 59:32:2350001:181, расположенный по адресу: Пермский край, Пермский район, Хохловское с/п, д. Мысы, ул. Ветеранов, з/у 1/2;
- с кадастровым номером 59:32:2350001:196, расположенный по адресу: Пермский край, Пермский район, Хохловское с/п, д. Мысы, ул. Тихая, д. 8;
- с кадастровым номером 59:32:2350001:197, расположенный по адресу: Пермский край, Пермский район, Хохловское с/п, д. Мысы;
- с кадастровым номером 59:32:2350001:198, расположенный по адресу: Пермский край, Пермский район, Хохловское с/п, д. Мысы;
- с кадастровым номером 59:32:2350001:201, расположенный по адресу: Пермский край, Пермский район, Хохловское с/п, д. Мысы;
- с кадастровым номером 59:32:2350001:203, расположенный по адресу: Пермский край, Пермский район, Хохловское с/п, д. Мысы;

- с кадастровым номером 59:32:2350001:210, расположенный по адресу: Пермский край, Пермский район, Хохловское с/п, д. Мысы, ул. Главная, 29;
- с кадастровым номером 59:32:2350001:216, расположенный по адресу: Пермский край, Пермский район, Хохловское с/п, д. Мысы;
- с кадастровым номером 59:32:2350001:225, расположенный по адресу: Пермский край, Пермский район, Хохловское с/п, д. Мысы, ул. Ветеранов, 5;
- с кадастровым номером 59:32:2350001:357, расположенный по адресу: Пермский край, Пермский район, Хохловское с/п, д. Мысы, ВЛ 6 кВ ф. Хохловский;
- с кадастровым номером 59:32:2350001:39, расположенный по адресу: Пермский край, Пермский район, Хохловское с/п, д. Мысы;
- с кадастровым номером 59:32:2350001:44, расположенный по адресу: Пермский край, Пермский район, Хохловское с/п, д. Мысы;
- с кадастровым номером 59:32:2350001:491, расположенный по адресу: Пермский край, Пермский район, Хохловское с/п, д. Мысы, ул. Рябиновая, 1;
- с кадастровым номером 59:32:2350001:498, расположенный по адресу: Пермский край, Пермский район, Хохловское с/п, д. Мысы, ул. Рябиновая, 3;
- с кадастровым номером 59:32:2350001:73, расположенный по адресу: Пермский край, Пермский район, Хохловское с/п, д. Мысы, ул. Ветеранов, д. 3;
- с кадастровым номером 59:32:2350001:77, расположенный по адресу: Пермский край, Пермский район, Хохловское с/п, д. Мысы, ул. Ветеранов, з/у 7;
- с кадастровым номером 59:32:2350001:78, расположенный по адресу: Пермский край, Пермский район, Хохловское с/п, д. Мысы, ул. Ветеранов, з/у 9;
- с кадастровым номером 59:32:2350001:80, расположенный по адресу: Пермский край, Пермский район, Хохловское с/п, д. Мысы, ул. Ветеранов, з/у 11;
- с кадастровым номером 59:32:2350001:94, расположенный по адресу: Пермский край, Пермский район, Хохловское с/п, д. Мысы, ул. Рябиновая, дом 5;
- с кадастровым номером 59:32:2350001:97, расположенный по адресу: Пермский край, Пермский район, Хохловское с/п, д. Мысы, ул. Дружная, д. 10;
- с кадастровым номером 59:32:3020003:1089, расположенный по адресу: Пермский край, Пермский район, Хохловское с/п, в 0,01 км южнее д. Скобелевка;
- с кадастровым номером 59:32:3020003:1090, расположенный по адресу: Пермский край, Пермский район, Хохловское с/п, в 0,050 км южнее д. Скобелевка;
- с кадастровым номером 59:32:3020003:1091, расположенный по адресу: Пермский край, Пермский район, Хохловское с/п, в 0,080 км южнее

д. Скобелевка;

- с кадастровым номером 59:32:3020003:1092, расположенный по адресу: Пермский край, Пермский район, Хохловское с/п, в 0,110 км южнее д. Скобелевка;

- с кадастровым номером 59:32:3020003:1100, расположенный по адресу: Пермский край, Пермский район, Хохловское с/п, в 0,025 км южнее д. Скобелевка;

- с кадастровым номером 59:32:3020003:1109, расположенный по адресу: Пермский край, Пермский район, Хохловское с/п, в 0,018 км южнее д. Скобелевка;

- с кадастровым номером 59:32:3020003:1666, расположенный по адресу: Пермский край, Пермский район, Хохловское с/п, д. Скобелевка, квартал Южный, улица Дорожная, 4;

- с кадастровым номером 59:32:3020003:1667, расположенный по адресу: Пермский край, Пермский район, Хохловское с/п, д. Скобелевка, кв-л Южный, ул. Дорожная, з/у 2;

- с кадастровым номером 59:32:3020003:1691, расположенный по адресу: Пермский край, Пермский район, Хохловское с/п, в 0.020 км южнее д. Скобелевка;

- с кадастровым номером 59:32:3020003:1692, расположенный по адресу: Пермский край, Пермский район, Хохловское с/п, в 0.015 км южнее д. Скобелевка;

- с кадастровым номером 59:32:0000000:13966, расположенный по адресу: Пермский край, Пермский район, Хохловское с/п.

Цель: Для размещения объекта электросетевого хозяйства «Электросетевой комплекс Подстанция 35/6 кВ «Скобелевка» (ВЛ 0,4 кВ от КТП-4222, ВЛ 0,4 кв от КТП 4229)».

Срок: 49 лет.

2. Утвердить границы публичного сервитута земельных участков, указанных в п. 1 настоящего распоряжения, согласно прилагаемой схеме расположения границ публичного сервитута.

3. Срок, в течение которого использование указанных в п. 1 настоящего распоряжения земельных участков в соответствии с их разрешенным использованием будет невозможно или существенно затруднено в связи с осуществлением сервитута – не установлен.

4. Порядок установления зон с особыми условиями использования территорий и содержание ограничений прав на земельные участки в границах таких зон установлен Постановлением Правительства РФ от 24.02.2009 № 160 «О порядке установления охранных зон объектов электросетевого хозяйства и особых условий использования земельных участков, расположенных в границах таких зон».

Приложение № 2
к распоряжению
комитета имущественных
отношений администрации
Пермского муниципального района
от 11.03.2022 № 926

Схема расположения границ публичного сервитута объекта



Масштаб 1:2000

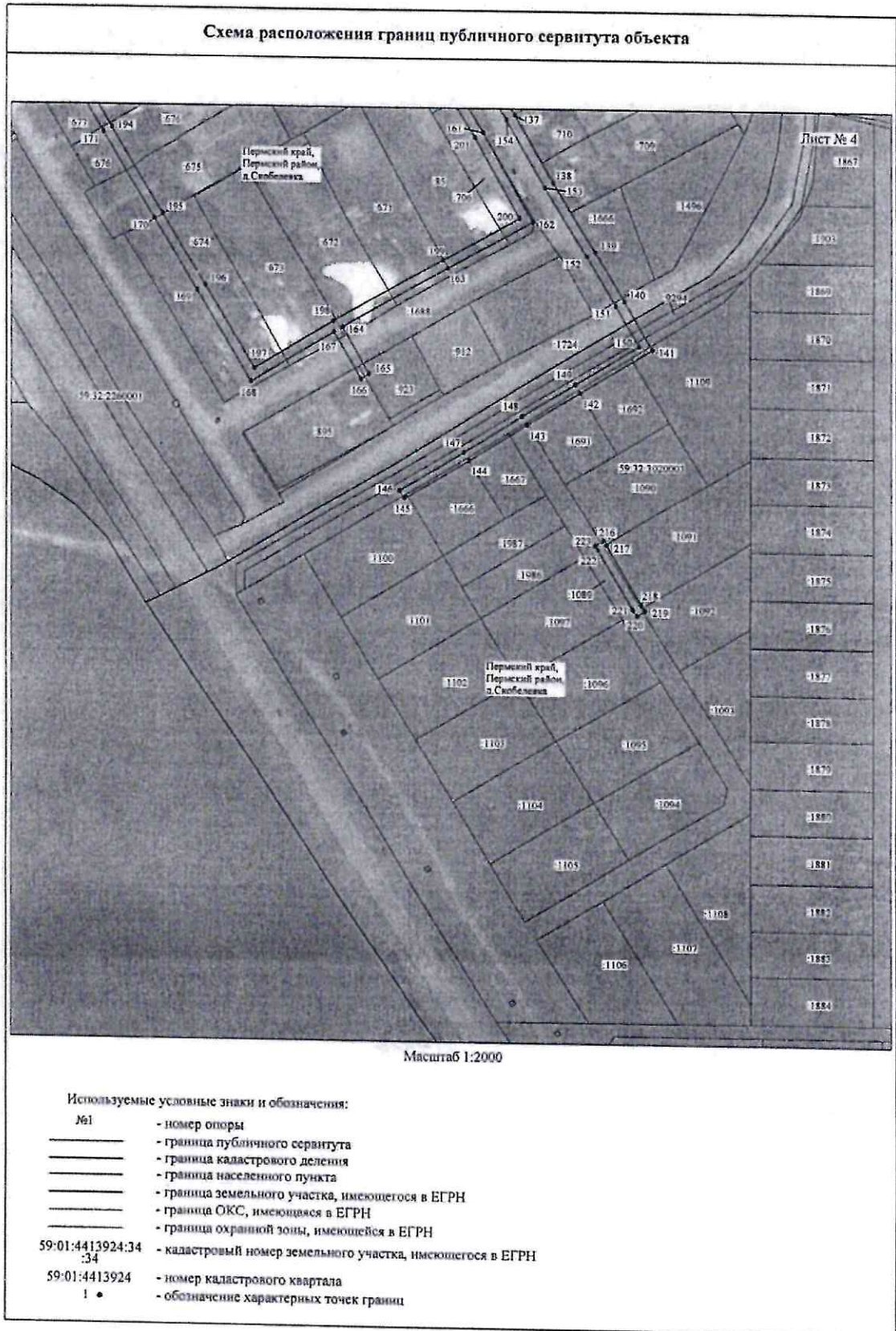
Используемые условные знаки и обозначения:

- | | |
|------------------|---|
| №1 | - номер опоры |
| — | - граница публичного сервитута |
| — | - граница кадастрового деления |
| — | - граница населенного пункта |
| — | - граница земельного участка, имеющегося в ЕГРН |
| — | - граница ОКС, имеющаяся в ЕГРН |
| — | - граница охранной зоны, имеющейся в ЕГРН |
| 59:01:4413924:34 | - кадастровый номер земельного участка, имеющегося в ЕГРН |
| 59:01:4413924 | - номер кадастрового квартала |
| 1 • | - обозначение характерных точек границ |

Приложение № 3
к распоряжению
комитета имущественных
отношений администрации
Пермского муниципального района
от 11.03.2022 № 926



Приложение № 4
к распоряжению
комитета имущественных
отношений администрации
Пермского муниципального района
от 11.03.2022 № 926



Приложение № 5
к распоряжению
комитета имущественных
отношений администрации
Пермского муниципального района
от 11.03.2022 № 926

ОПИСАНИЕ МЕСТОПОЛОЖЕНИЯ ГРАНИЦ

Публичный сервитут для размещения объекта электросетевого хозяйства «Электросетевой комплекс Подстанция 35/6 кВ «Скобелевка» (ВЛ 0.4кВ ОТ КТП 4222, ВЛ 0.4кВ ОТ КТП 4229)»

(наименование объекта, местоположение границ которого описано (далее - объект)

Раздел 1

Сведения об объекте

Сведения об объекте		
№ п/п	Характеристики объекта	Описание характеристик
1	2	3
1	Местоположение объекта	Пермский край, Пермский район
2	Площадь объекта +/- величина погрешности определения площади (P+/- Дельта P)	12897 кв.м ± 24 кв.м
3	Иные характеристики объекта	Публичный сервитут для размещения объекта электросетевого хозяйства «Электросетевой комплекс Подстанция 35/6 кВ «Скобелевка» (ВЛ 0.4кВ ОТ КТП 4222, ВЛ 0.4кВ ОТ КТП 4229)» на срок 49 лет

Приложение № 6
к распоряжению
комитета имущественных
отношений администрации
Пермского муниципального района
от 11.03.2022 № 926

Раздел 2

Сведения о местоположении границ объекта					
1. Система координат <u>МСК-59, зона 2</u>					
2. Сведения о характерных точках границ объекта					
Обозначение характерных точек границ	Координаты, м		Метод определения координат характерной точки	Средняя квадратическая погрешность положения характерной точки (М), м	Описание обозначения точки на местности (при наличии)
	X	Y			
1	2	3	4	5	6
Зона1(1)	-	-	-	-	-
1	544648.38	2233623.91	Метод спутниковых геодезических измерений (определений)	0.10	-
2	544645.83	2233582.39	Метод спутниковых геодезических измерений (определений)	0.10	-
3	544643.48	2233541.62	Метод спутниковых геодезических измерений (определений)	0.10	-
4	544641.18	2233503.27	Метод спутниковых геодезических измерений (определений)	0.10	-
5	544638.85	2233464.50	Метод спутниковых геодезических измерений (определений)	0.10	-
6	544590.62	2233473.40	Метод спутниковых геодезических измерений (определений)	0.10	-
7	544559.89	2233479.18	Метод спутниковых геодезических измерений (определений)	0.10	-
8	544532.34	2233484.45	Метод спутниковых геодезических измерений (определений)	0.10	-
9	544534.19	2233510.23	Метод спутниковых геодезических измерений (определений)	0.10	-
10	544536.19	2233538.77	Метод спутниковых геодезических измерений (определений)	0.10	-
11	544537.34	2233560.00	Метод спутниковых геодезических измерений (определений)	0.10	-
12	544538.96	2233593.45	Метод спутниковых геодезических измерений (определений)	0.10	-
13	544540.68	2233626.37	Метод спутниковых геодезических измерений (определений)	0.10	-
14	544541.53	2233661.78	Метод спутниковых геодезических измерений (определений)	0.10	-
15	544537.54	2233661.96	Метод спутниковых геодезических измерений (определений)	0.10	-
16	544536.68	2233626.52	Метод спутниковых геодезических измерений (определений)	0.10	-
17	544534.98	2233593.65	Метод спутниковых геодезических измерений (определений)	0.10	-
18	544533.34	2233560.21	Метод спутниковых геодезических измерений (определений)	0.10	-
19	544532.19	2233539.02	Метод спутниковых геодезических измерений (определений)	0.10	-
20	544530.21	2233510.51	Метод спутниковых геодезических измерений (определений)	0.10	-
21	544528.38	2233485.19	Метод спутниковых геодезических измерений (определений)	0.10	-
22	544500.30	2233490.38	Метод спутниковых геодезических измерений (определений)	0.10	-
23	544463.27	2233497.36	Метод спутниковых геодезических измерений (определений)	0.10	-
24	544434.06	2233503.02	Метод спутниковых геодезических измерений (определений)	0.10	-
25	544434.32	2233508.87	Метод спутниковых геодезических измерений (определений)	0.10	-
26	544435.24	2233528.97	Метод спутниковых геодезических измерений (определений)	0.10	-
27	544436.22	2233554.91	Метод спутниковых геодезических измерений (определений)	0.10	-
28	544436.71	2233564.43	Метод спутниковых геодезических измерений (определений)	0.10	-
29	544437.48	2233580.83	Метод спутниковых геодезических измерений (определений)	0.10	-
30	544438.38	2233603.40	Метод спутниковых геодезических измерений (определений)	0.10	-
31	544439.54	2233622.54	Метод спутниковых геодезических измерений (определений)	0.10	-
32	544480.21	2233611.97	Метод спутниковых геодезических измерений (определений)	0.10	-
33	544481.15	2233615.85	Метод спутниковых геодезических измерений (определений)	0.10	-
34	544439.66	2233626.64	Метод спутниковых геодезических измерений (определений)	0.10	-
35	544440.06	2233649.01	Метод спутниковых геодезических измерений (определений)	0.10	-
36	544458.23	2233647.86	Метод спутниковых геодезических измерений (определений)	0.10	-
37	544458.48	2233651.85	Метод спутниковых геодезических измерений (определений)	0.10	-
38	544440.18	2233653.02	Метод спутниковых геодезических измерений (определений)	0.10	-
39	544441.19	2233675.36	Метод спутниковых геодезических измерений (определений)	0.10	-
40	544437.14	2233675.65	Метод спутниковых геодезических измерений (определений)	0.10	-
41	544436.09	2233651.23	Метод спутниковых геодезических измерений (определений)	0.10	-
42	544435.64	2233625.22	Метод спутниковых геодезических измерений (определений)	0.10	-
43	544434.38	2233603.60	Метод спутниковых геодезических измерений (определений)	0.10	-
44	544433.48	2233581.00	Метод спутниковых геодезических измерений (определений)	0.10	-
45	544432.71	2233564.63	Метод спутниковых геодезических измерений (определений)	0.10	-
46	544432.22	2233555.09	Метод спутниковых геодезических измерений (определений)	0.10	-
47	544431.24	2233529.13	Метод спутниковых геодезических измерений (определений)	0.10	-
48	544430.32	2233509.05	Метод спутниковых геодезических измерений (определений)	0.10	-

